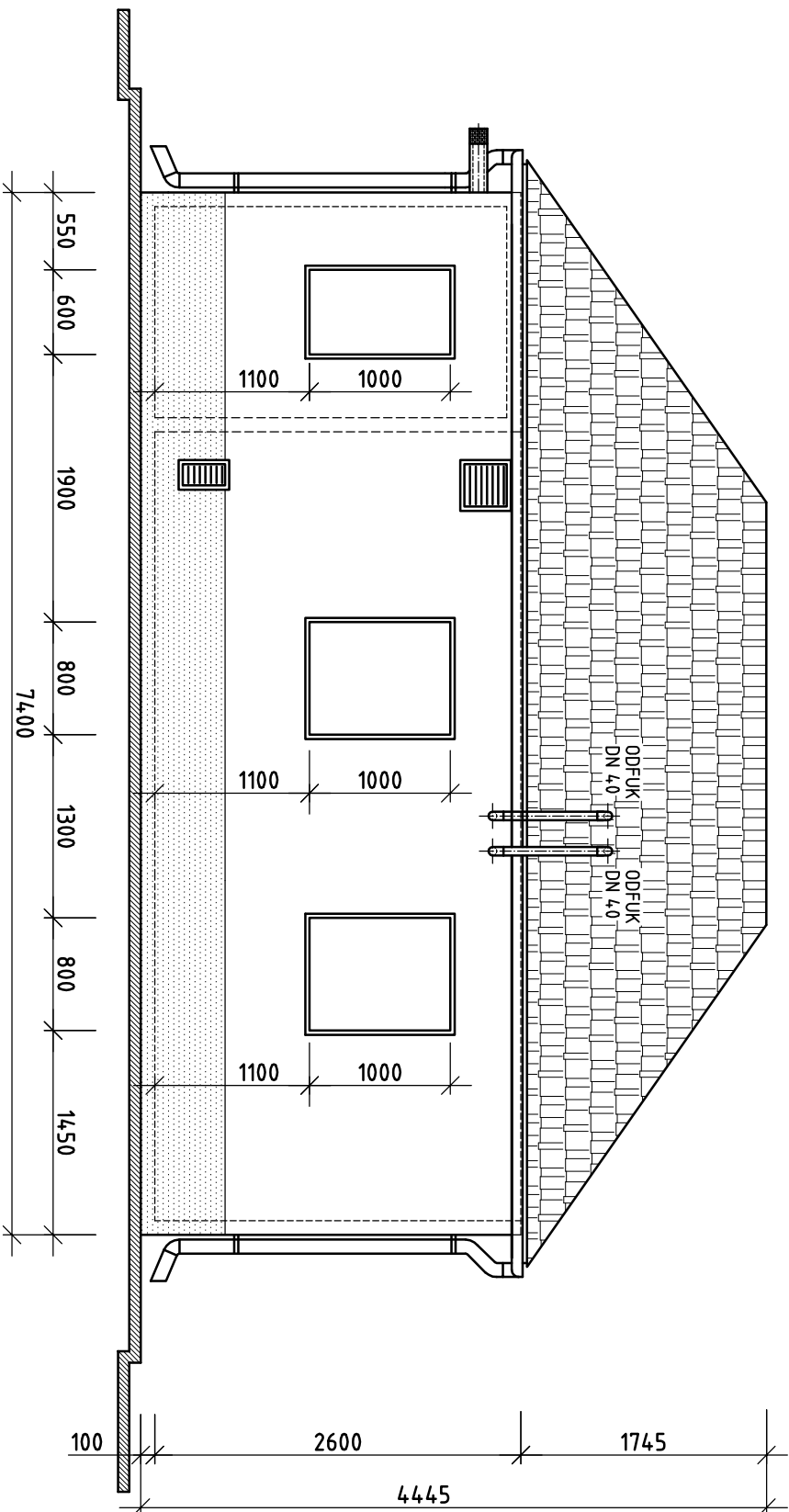


POHLED SEVERNÍ



| | | | |
|--|----------------------|--------------------|--|
| Projektant | | Zodp. projektant | |
| VLÁČIL JOSEF | | ing. MELICHAR LEOŠ | |
| Investor: | TEPLÁRNA TÁBOR, a.s. | Měřítko: 1:50 | |
| Akce: | | | |
| VTL RS 5000/2/2-440 TEPLÁRNA TÁBOR, a.s. | | | |
| Název: | | Číslo výřezu: | |
| BUDOVA RS 4,40 x 7,40 m - POHLED SEVERNÍ | | N 766-13/16 | |

| | | | |
|---------------------------|------------|--|--|
| MONTGAS | | | |
| U KYJOVKY 3953/3, HODONÍN | | | |
| 518 700 159, 518 700 136 | | | |
| Formát | 2xA4 | | |
| Datum | 07/2021 | | |
| Arch. číslo | N 766/2021 | | |

ÚPRAVY POVRCHŮ

KRYTINA - STŘEŠNÍ TAŠKA, ODSÍTIN ČERVENÝ.
OMÍTKA - BÍLÁ AKRYLÁTOVÁ S PLASTICKÝM VZOREM.
SOKL - FASÁDNÍ NÁTĚR JEMNOZRNÝ TMAVĚ HNĚDÉ BARVY.
VRATA A DVEŘE - AMERON, HNĚDÝ RAL 8016